

Returventil RVR/RVV



Användningsområde

Returventil RVR/RVV används som avstängnings och förinställningsventil för radiatorer.

Beskrivning

RVR/RVV är försedd med en kägla för avstängningen och för förinställning. Förinställningen utförs utan nedtappning av vattnet i systemet. Käglan är försedd med en o-ring av EPDM gummi och låst med en stoppanordning i ventilen vilket medför att käglan ej kan skruvas ut oavsiktligt. Om ventilen används som avstängningsventil måste förinställningen göras om när ventilen öppnas igen. I dimension 10 finns returventilerna även i avzinkningsfritt material.

Tekniska data

Tryckklass

PN 10

Max stängningstryck

250 kPa

Rekommenderat differenstryck

3-10 kPa

K_v värde

DN 10 0,03-0,8

DN 15 0,45-1,3

DN 20 0,09-2,0

Max temperatur

120°C

Min temperatur

5°C

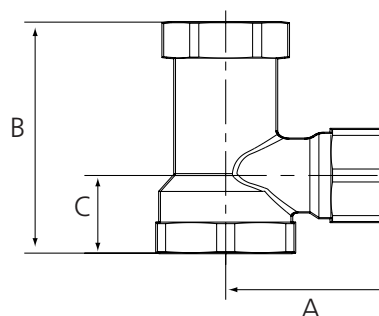
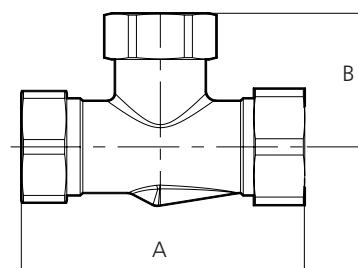
Material

Mässing

Packningar EPDM

Måttuppgifter

	Dim	A	B	C	Vikt /g
RVR 10	10	74	31		115
RVR 15	15	85	33		190
RVR 20	20	100	43		360
RVV 10	10	47	48	20	109
RVV 15	15	55	54	24	165
RVV 20	20	64	64	28	300

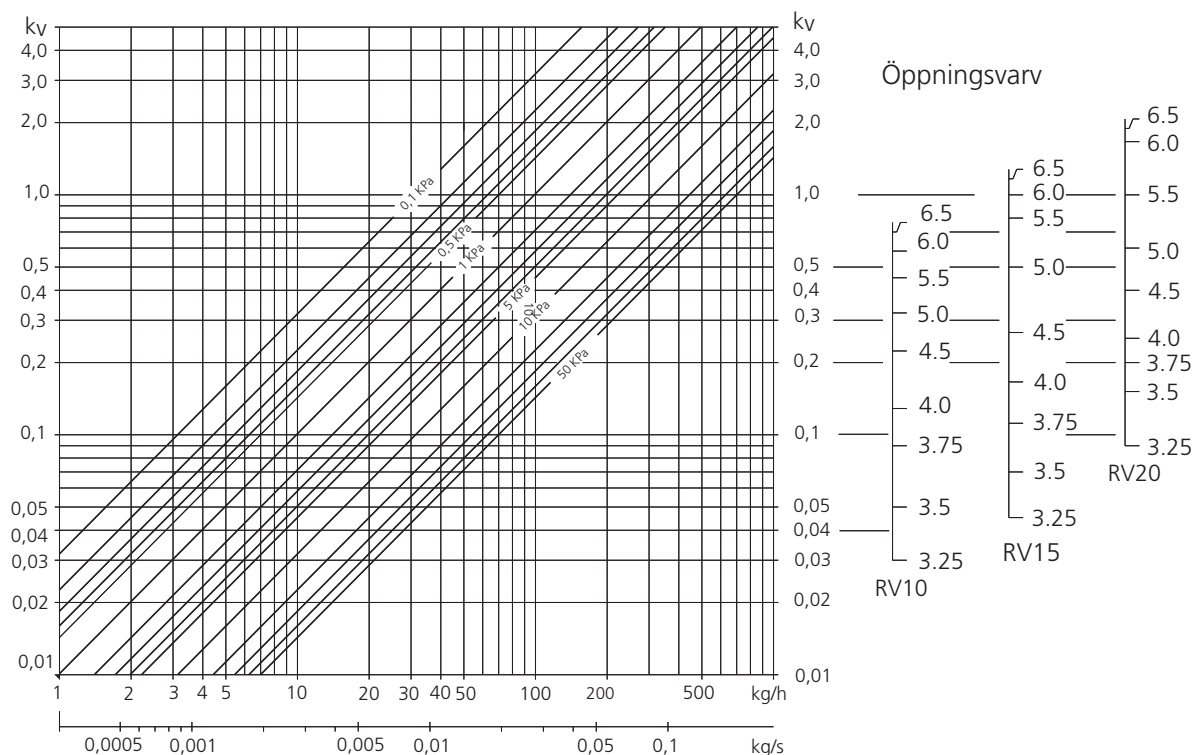


Förinställning

Skruva av locket.

Förinställning och avstängning sker med hjälp av insexnyckel (5 mm). Vid förinställning ska käglan skruvas upp från helt nedskruvat läge (bottenläge) till det antal varv som bestämts enligt tryckfallsdiagrammet. När förinställningen är klar skruvas locket på. Vid avstängning, skruva käglan helt i botten. Vid öppning, skruva käglan till tidigare läge.

Tryckfallsdiagram



Vi rekommenderar ett tryckfall på 3-10 kPa

Beställningsbeteckningar

RSK nr.	Art.nr.	Benämning	Beskrivning	Dim	Anslutning
482 16 96	4050104	RVR 10	Rak azf	10	3/8"
482 16 88	4050701	RVR 15	Rak	15	1/2"
482 16 90	4050801	RVR 20	Rak	20	3/4"
482 16 97	4050204	RVV 10	Vinkel azf	10	3/8"
482 16 89	4050901	RVV 15	Vinkel	15	1/2"
482 16 91	4051001	RVV 20	Vinkel	20	3/4"

Vi förbehåller oss rätten att ändra produkterna utan föregående varsel.